

Stavba květu

Rostliny jednodomé a dvoudomé

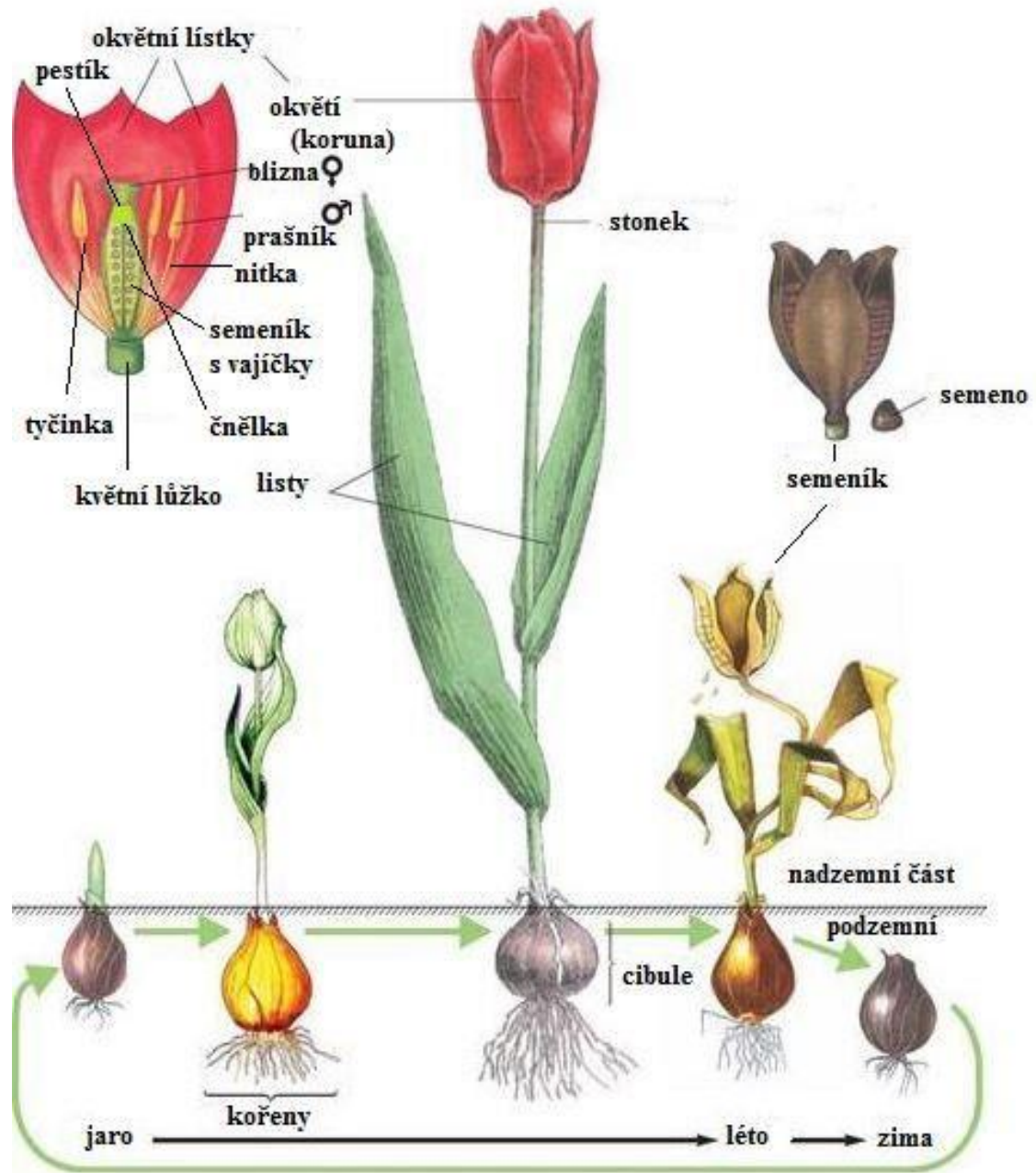
Opylení

Oplození

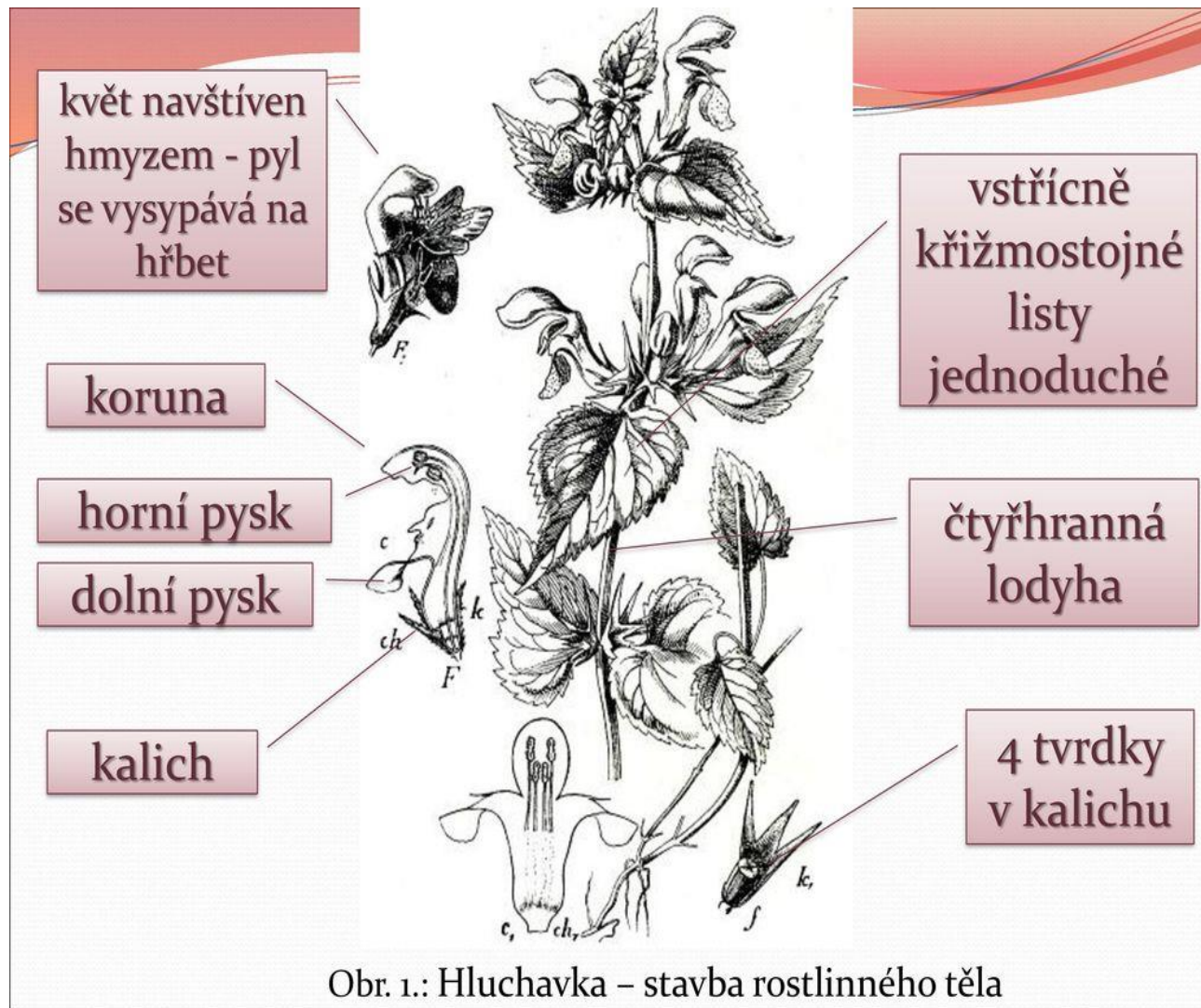
Stavba květu

TULIPÁN

stavba květu:



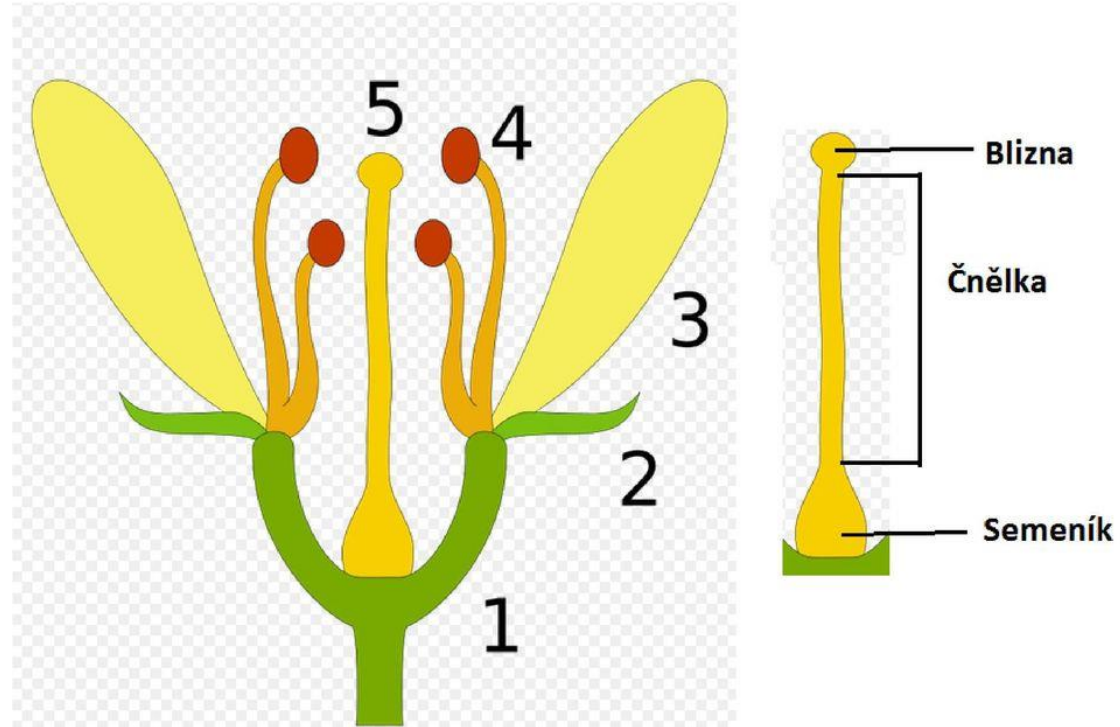
Stavba květu



Stavba květu

2. Stavba květu a květenství

Květ je důležitý hlavně pro rostliny hmyzosubné, aby měly jak přilákat opylovače – různé druhy hmyzu.



Stavba květu (1.Květní lůžko 2.Kališní list 3.Okvětní list 4.Tyčinky 5.Pestík) ; zdroj: www.wikipedie.cz

Z prašníku se uvolní pyl, který se musí dostat na bliznu (blizna, čnělka a semeník tvoří dohromady pestík). Na blizně zakoření a proroste čnělkou až do semeníku, kde dojde k oplodnění vajíček. Z oplozeného semeníku vzniká plod.

Květy mohou být jednoduché, ale mohou tvořit různé útvary – květenství. Květenství se dělí na hroznovitá a vrcholičnatá.

Hroznovitá – boční stonky nikdy nepřerůstají stonek hlavní.

Stavba květu

okvěť tulipán zahradní

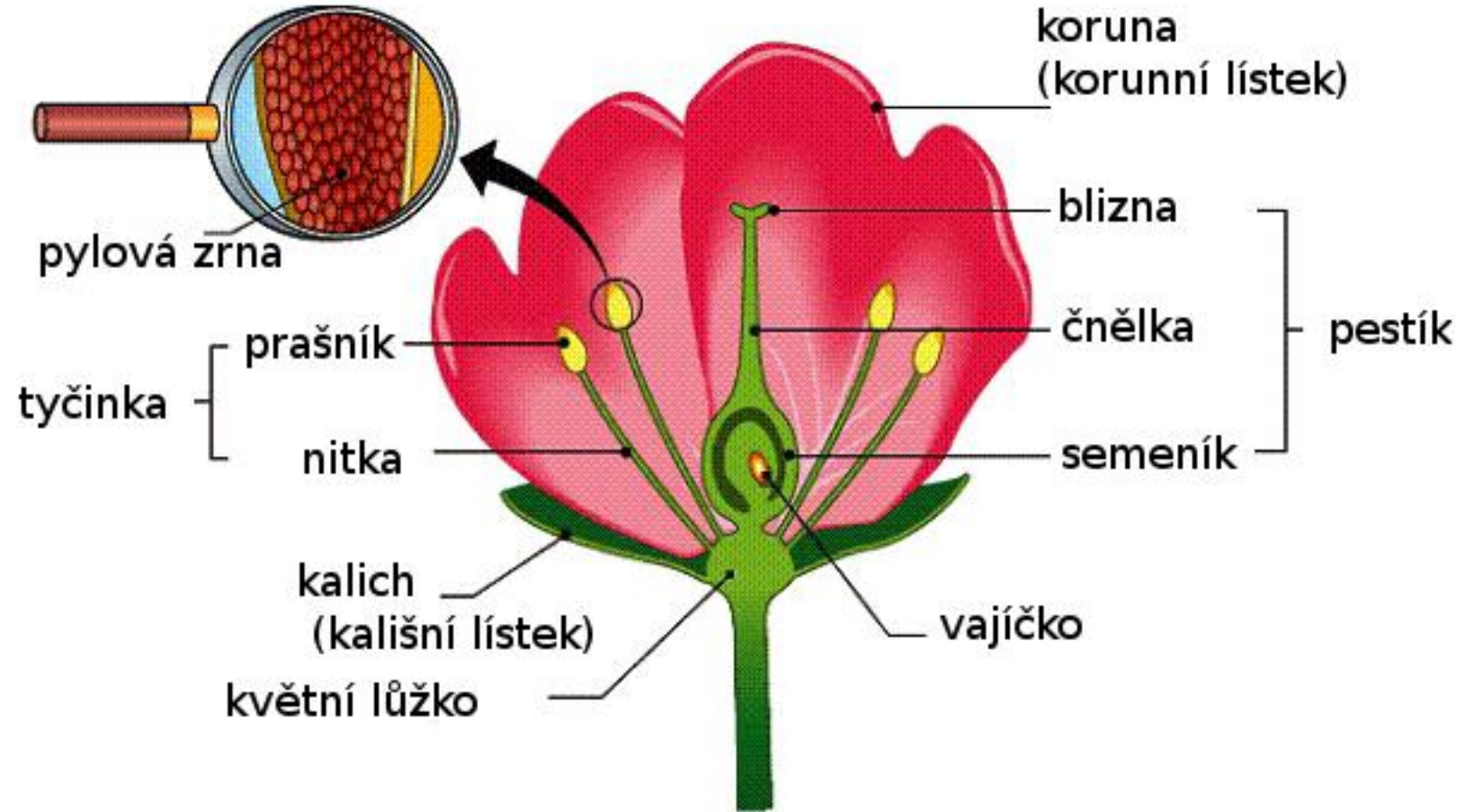
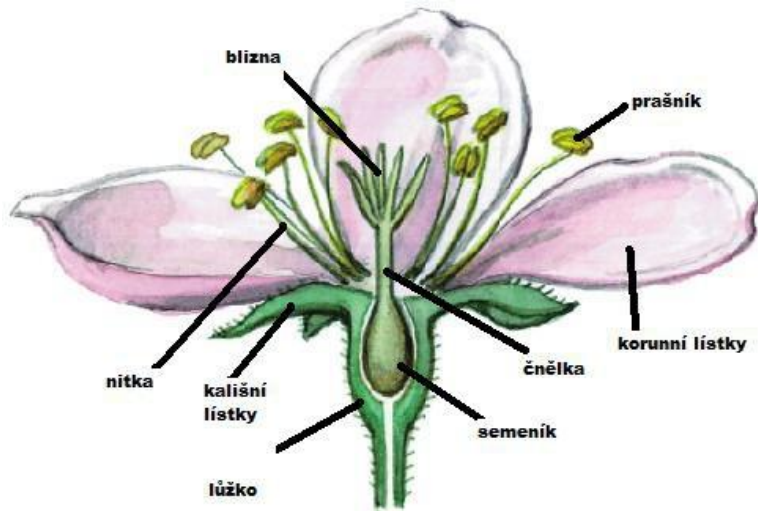


koruna a kalich hluchavka bílá

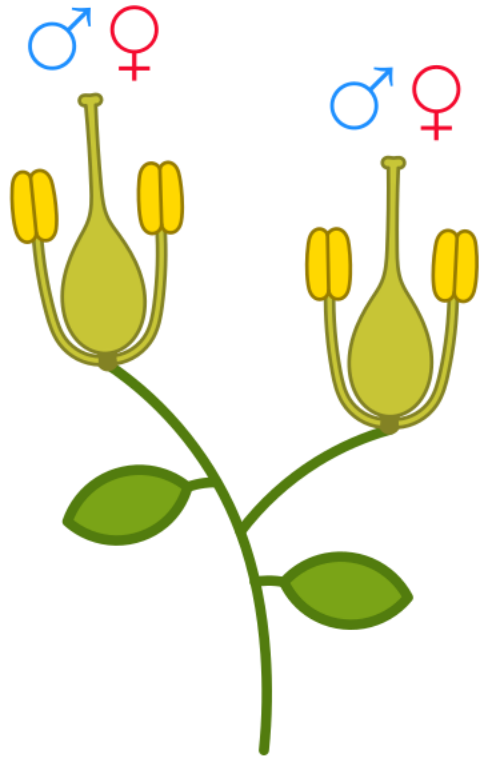


Různoobalný květ (hluchavka bílá)

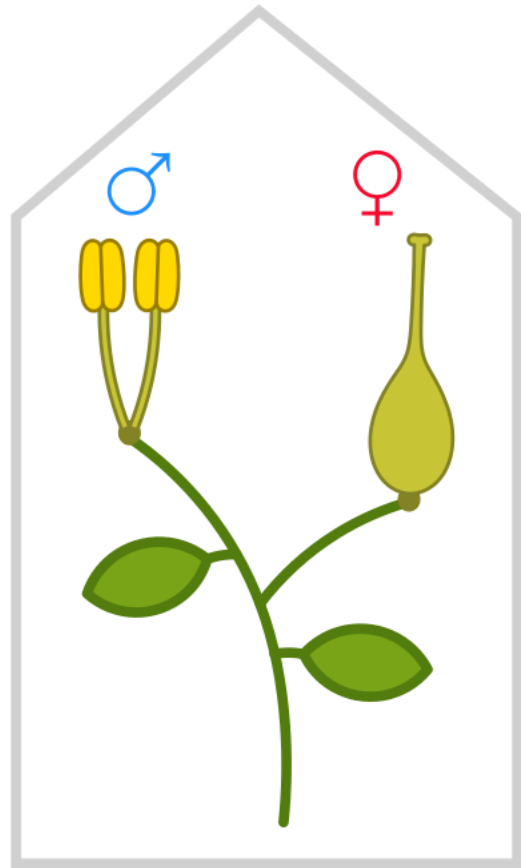
Stavba květu



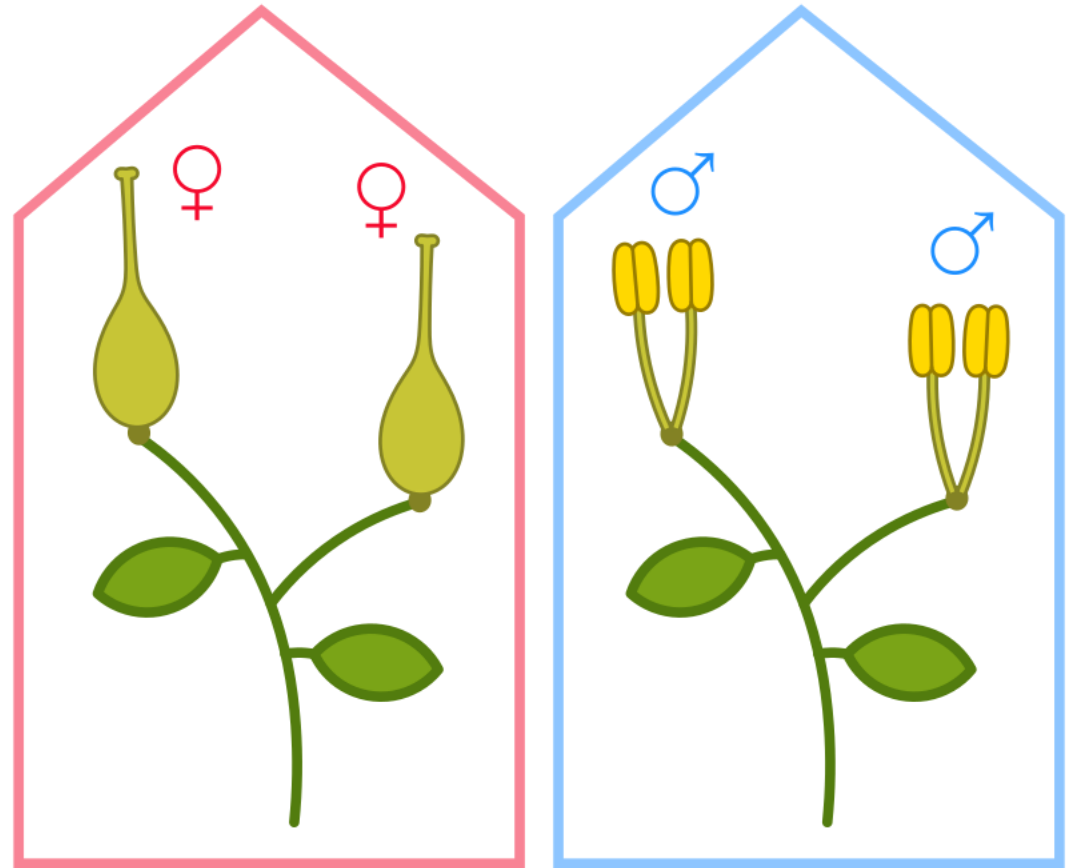
Rostliny jednodomé a dvoudomé



rostlina
s oboupohlavnými
květy

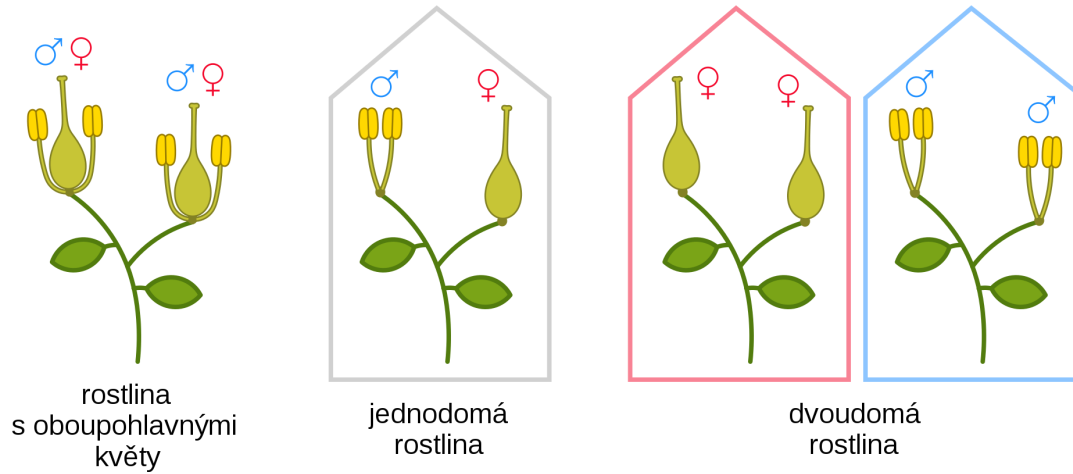


jednodomá
rostlina



dvoudomá
rostlina

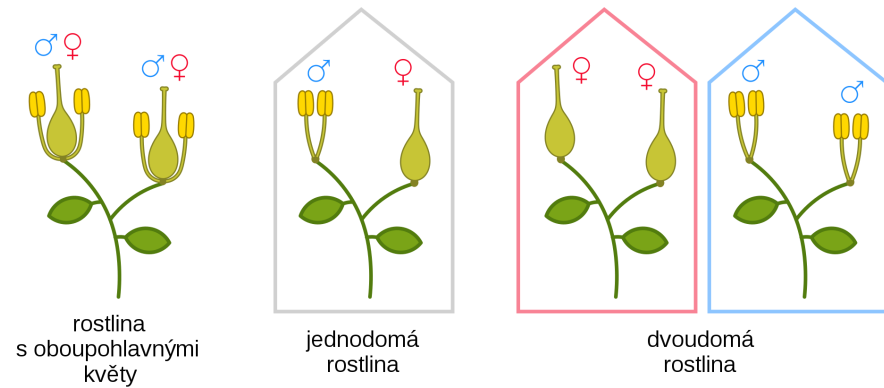
Rostliny jednodomé a dvoudomé



Jednodomost je termín, který označuje rostliny, jejíž každý jedinec vytváří jak samčí tak i samičí květy na témže jedinci.

Dvoudomost je vlastnost rostlin, kdy jednotlivá rostlina vytváří buď pouze samčí, nebo pouze samičí květy. K oplození je tedy třeba, aby byl pyl z jedné (samčí) rostliny, jejíž květy mají pouze tyčinky, přenesen na druhou (samičí), jejíž květy mají výhradně pestíky.

Rostliny jednodomé a dvoudomé



Na úterý:

ÚKOL 1 - Zjistěte, které rostliny patří mezi jednodomé a které mezi dvoudomé. Po třech rostlinách z jedné i druhé skupiny vyfotografuj a umísti do prezentace.

ÚKOL 2 - Rostliny a stromy, které patří do zahrady v páru – přečtěte si článek a napište 3 myšlenky, které rozebírá.

<https://www.novinky.cz/bydleni/zahrada/clanek/rostliny-a-stromy-ktere-patri-do-zahrady-v-paru-279741>

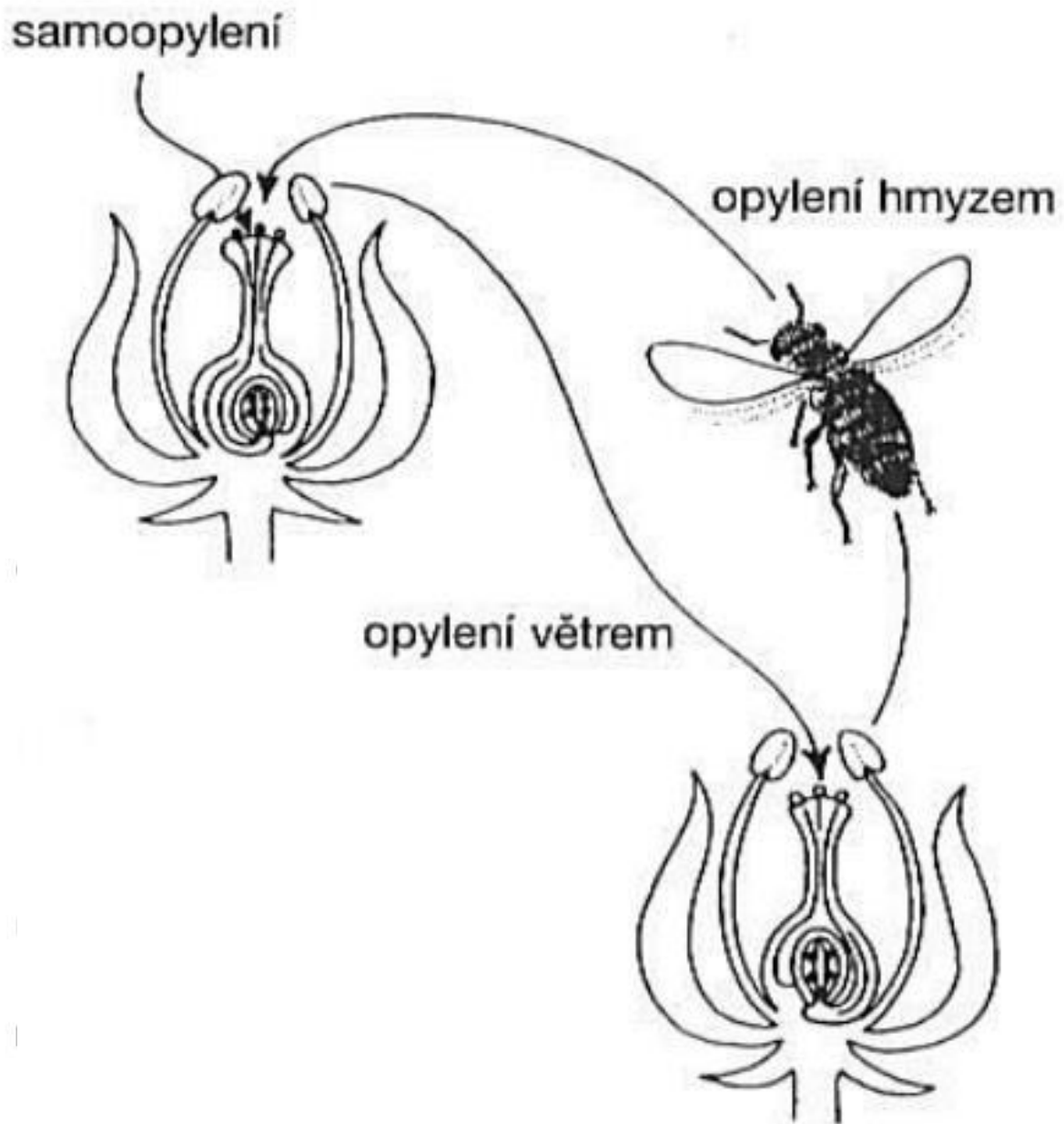
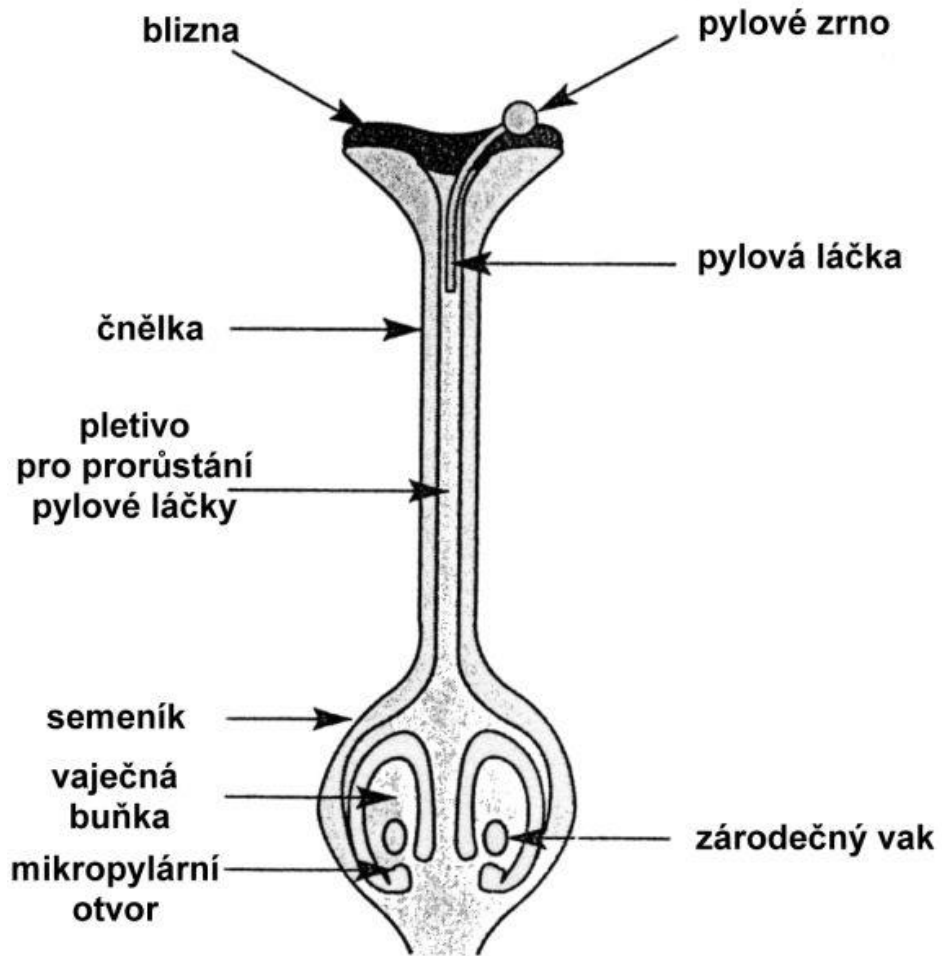
Na čtvrtek:

ÚKOL 3 – na čtvrteční hodinu si připrav kvetoucí tulipán, čtvrtku papíru, malý ostrý nůž a tužku, budeme mít laborku.

Charakteristika květů/rostlin jednodomých, dvoudomých a oboupohlavných

<https://www.sci.muni.cz/ptacek/AFH-vypracovane-otazky/02CharaktKvetuRosJednodDvoudOboupCibulka.htm>

Opylení



Opylení

OPYLENÍ je děj, při kterém se samčí rostlinné buňky (pyl) přenášejí na samičí orgány květu (blizna). Opylení je nutný předpoklad k tomu, aby mohlo později vzniknout semeno. U krytosemenných rostlin je pyl přenášen na bliznu a nikoliv přímo na vajíčko jako u nahosemenných rostlin. Zralé pylové zrno je tvořeno větší buňkou vegetativní a menší generativní. Ta se později rozdělí na dvě buňky spermatické.

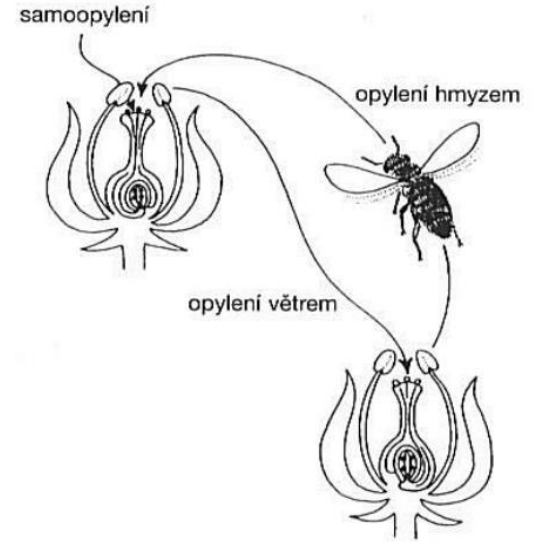
<https://cs.wikipedia.org/wiki/Opylen%C3%AD>

MECHANISMUS OPYLENÍ - Opylení nejčastěji zprostředkovává:

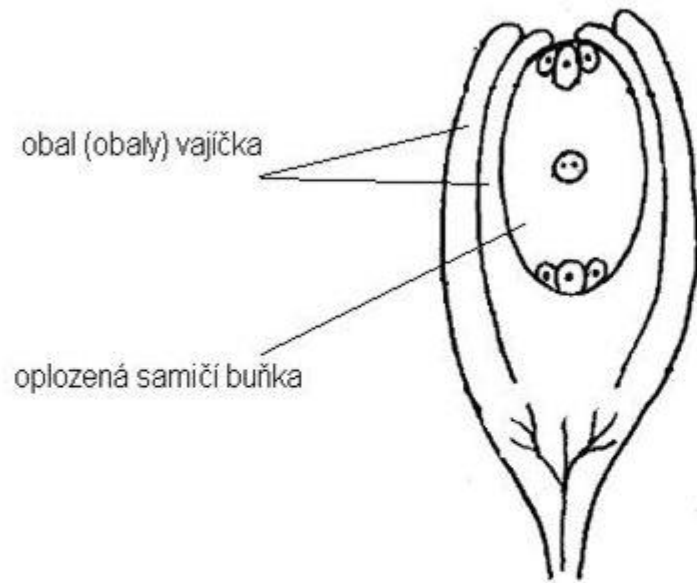
- [vítr](#) ([větrosprašnost](#))
- [voda](#) ([hydrogamie](#))
- [Opylovač](#)
- [hmyz](#) ([hmyzosprašnost](#))
- jiný [živočich](#)

SAMOSPRAŠNOST A CIZOSPRAŠNOST

- Rostliny jsou buď [samosprašné](#), to znamená, že se opylují vlastním [pylem](#).
- Rostliny [cizosprašné](#), které se opylují pylem jiné rostliny téhož druhu

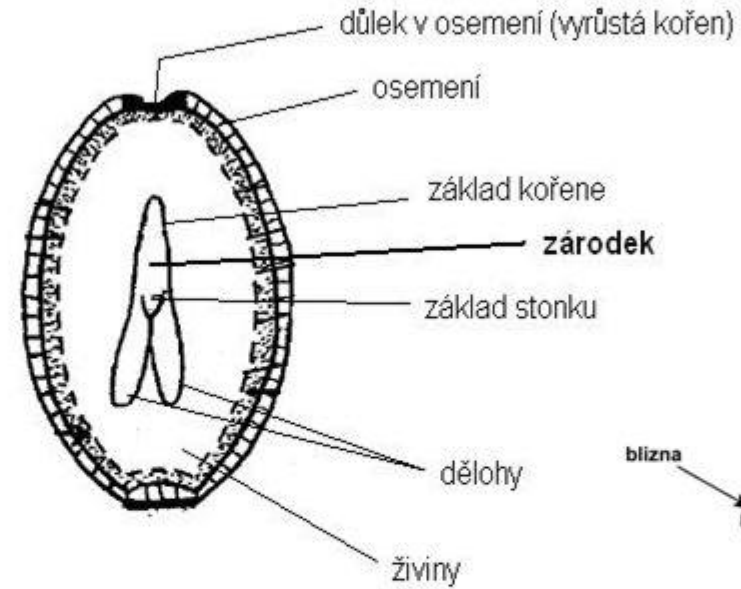


Oplození

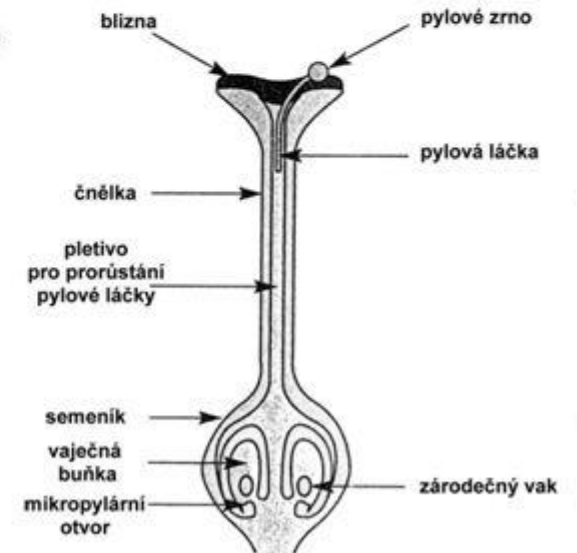


VAJÍČKO

Oplození

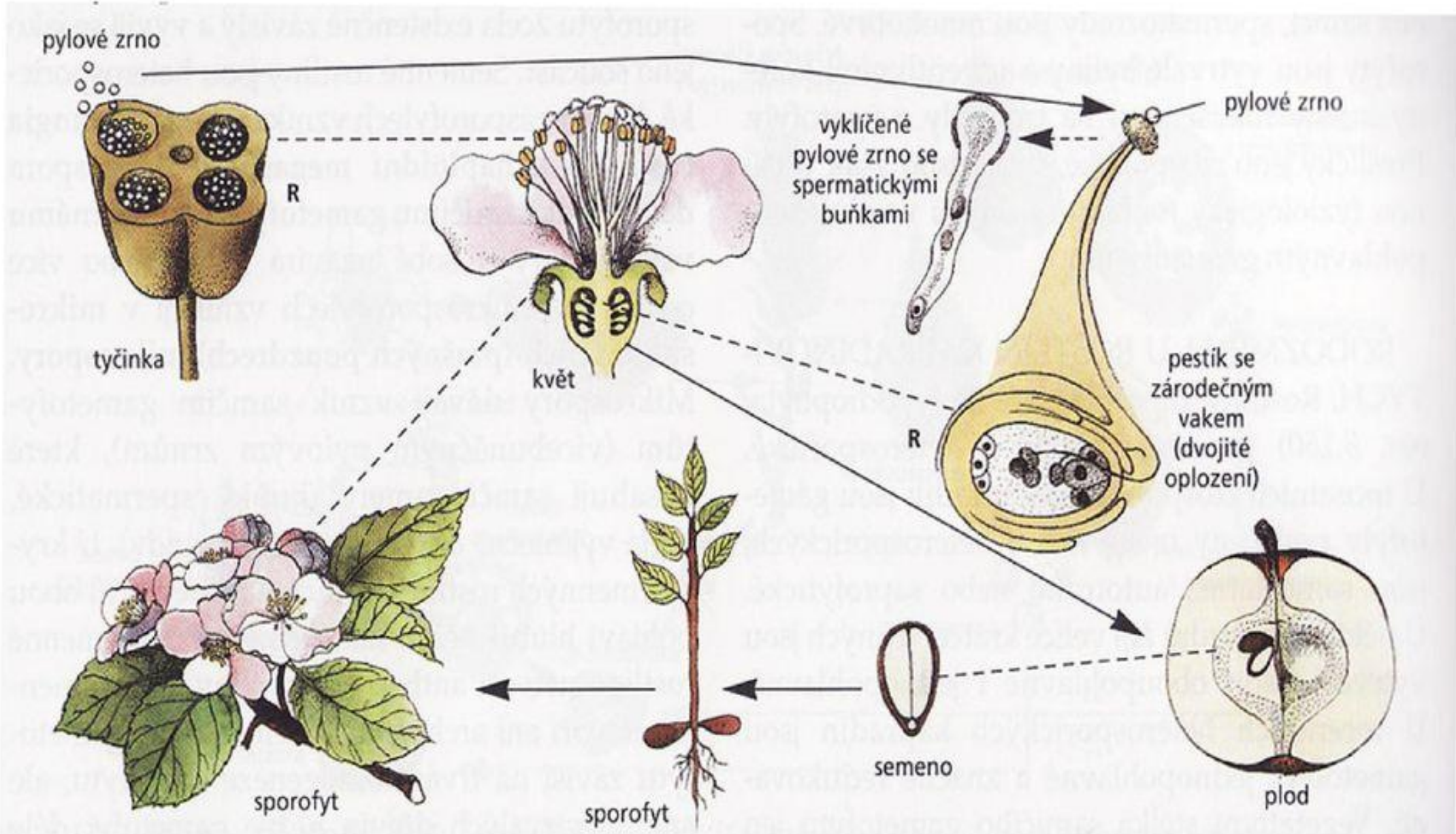


SEMENO



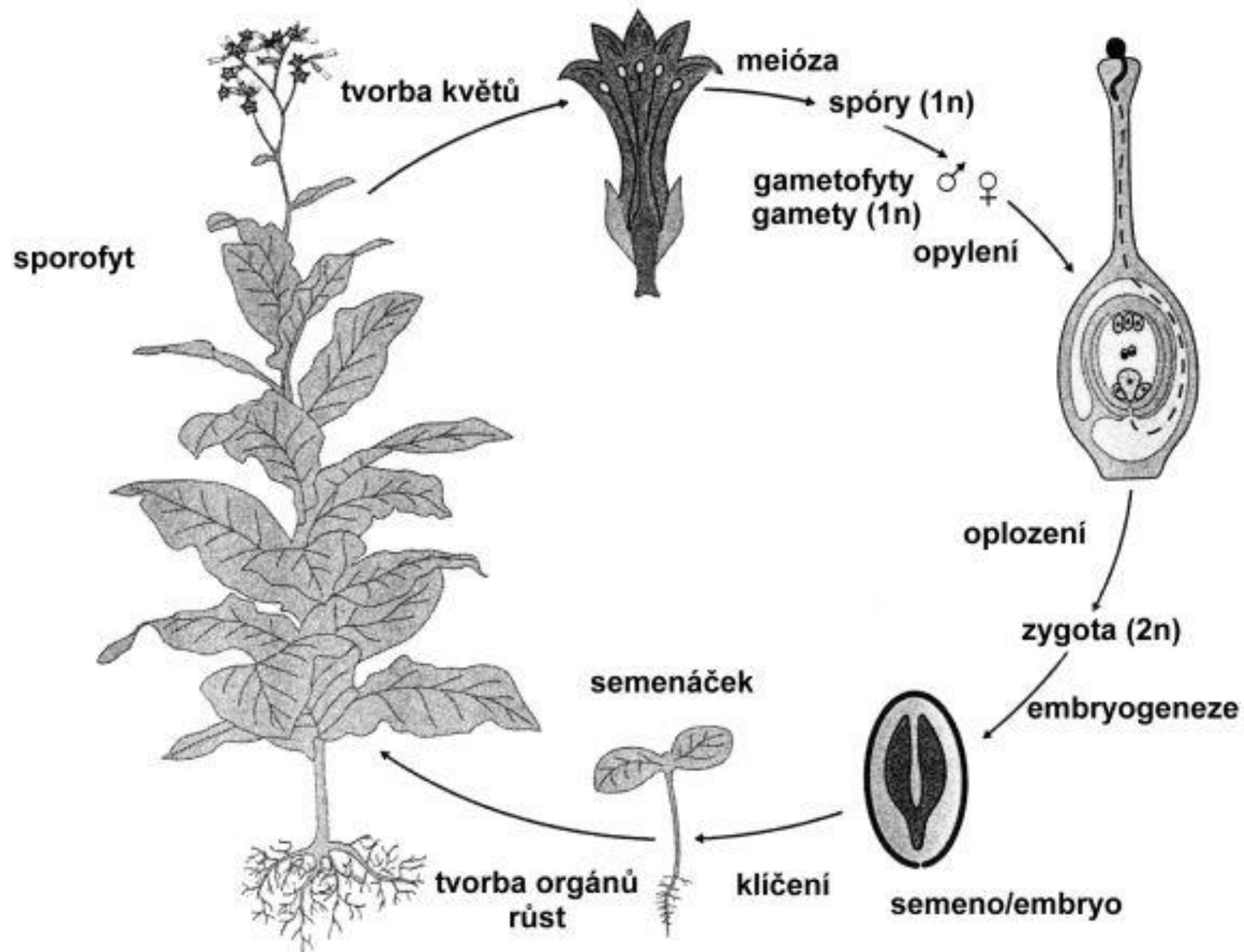
Semeník - <https://cs.wikipedia.org/wiki/Semen%C3%ADk>

Oplození

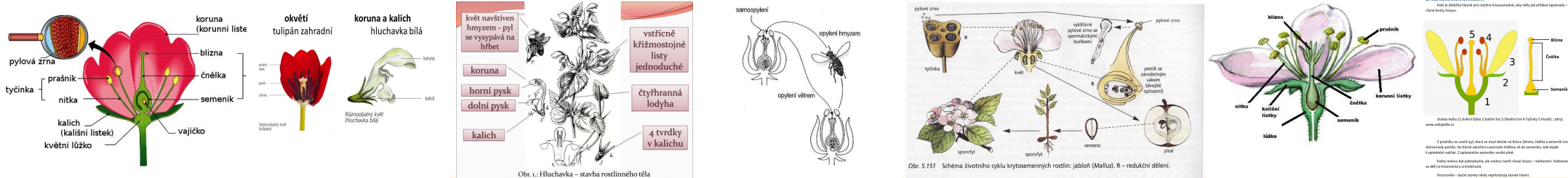


Obr. 5.151 Schéma životního cyklu krytosemenných rostlin: jabloň (*Mallus*). R – redukční dělení.

Oplození



Úkoly



Na úterý:

ÚKOL 1 - Zjistěte, které rostliny patří mezi jednodomé a které mezi dvoudomé. Po třech rostlinách z jedné i druhé skupiny vyfotografuj a umísti do prezentace.

ÚKOL 2 - Rostliny a stromy, které patří do zahrady v páru – přečtěte si článek a napište 3 myšlenky, které rozebírá.

<https://www.novinky.cz/bydleni/zahrada/clanek/rostliny-a-stromy-ktere-patri-do-zahrady-v-paru-279741>

Na čtvrtek:

ÚKOL 3 – na čtvrteční hodinu si připrav kvetoucí tulipán, čtvrtku papíru, malý ostrý nůž a tužku, budeme mít laborku.

